

ALTEOS | AXA

Auch
Fahrräder
versicherbar

Empfohlen von AXA:
Die Alteos E-Bike-Versicherung.

Unsere Produkthighlights:

Fahrräder versicherbar ✓

Wir versichern nicht nur E-Bikes, sondern auch herkömmliche Fahrräder.

Alteos Mobilitätsschutzbrief ✓

Im Pannenfall organisieren wir Ihnen rund um die Uhr die Weiter- und Rückreise. Falls gewünscht, besorgen wir ein Ersatzfahrrad und/oder übernehmen die anfallenden Übernachtungskosten.

Mitversichertes Zubehör ✓

Das mit dem E-Bike oder für das E-Bike neu erworbene Zubehör und Schloss sind mitversichert, wenn diese beim Abschluss der Versicherung im Kaufpreis des E-Bikes eingerechnet und angegeben wurden. Zahlenschlösser und einfache Fahrradanhänger sind ebenfalls inbegriffen.

Flexible Zahlungsweisen ✓

Sie können monatlich, jährlich oder für 5 Jahre im Voraus bezahlen.

Inflationsausgleich ✓

Im Tarif Premiumschutz übernehmen wir im Falle eines Verlusts oder Totalschadens mögliche inflationsbedingte Preissteigerungen von bis zu 15% im Verhältnis zum ursprünglichen Preis beim Neukauf des gleichen E-Bike- bzw. Fahrradmodells.

Gewerbliche Nutzung ✓

In den Tarifen Diebstahlschutz Plus und Komfortschutz ist auch die gewerbliche Nutzung des E-Bikes oder Fahrrads, z.B. als Transport- oder Servicefahrzeug, abgedeckt. Verleih oder Vermietung sind dabei ausgeschlossen.



Alteos Mobilitätsschutzbrief immer inklusive

Jetzt noch sicherer unterwegs:

- 24h-Service-Hotline
(030 255 585 779)
- Organisation der
Weiter- oder Rückfahrt
- Ersatzfahrrad
- Fahrrad-Rücktransport
- Pannenhilfe/Abschleppdienst
- Notfallbargeld
- Übernachtungskosten
- Werkstattvermittlung
- Leistungen garantiert von ROLAND

Umfangreicher Schutz für Ihr E-Bike und Fahrrad:

	Diebstahl- schutz Plus	Komfort- schutz	Premium- schutz
Bis 5 Jahre Versicherungsdauer	✓	✓	✓
Diebstahl	✓	✓	✓
Einbruchdiebstahl	✓	✓	✓
Raub	✓	✓	✓
Diebstahl Akku	✓	✓	✓
Diebstahl Zubehör	✓	✓	✓
Vandalismus	✓	✓	✓
Mobilitätsschutzbrief	✓	✓	✓
Sturz- und Unfallschäden	✗	✓	✓
Feuchtigkeitsschäden	✗	✓	✓
Elektronikschäden	✗	✓	✓
Naturgewalten	✗	✓	✓
Materialfehler	✗	✓	✓
Produktionsfehler	✗	✓	✓
Bedienungsfehler	✗	✓	✓
Verschleiß Einzelteile	✗	bis 150 € / Jahr	✓
Verschleiß Akku	✗	✗	✓
Verschleiß Reifen/Bremsen	✗	✗	✓
Inflationsausgleich	✗	✗	✓
Nach Kauf abschließbar	24 Monate	12 Monate	12 Monate
Preisbeispiel: E-Bike für 3.500 € Jährliche Zahlungsweise ¹	103,95 €	123,95 €	141,95 €

Für alle Tarife:

Erstattung des Neuwerts
Keine Selbstbeteiligung
24/7-Versicherungsschutz
Weltweite Deckung

¹Es besteht die Möglichkeit zur monatlichen Zahlung. Der Vertrag kann mit einer Frist von einem Monat zum Ende eines jeden Vertragsjahres gekündigt werden.

Tarifübersicht E-Bikes:

Diebstahlschutz Plus

Neupreis	Monatlich** (Ø pro Jahr)	Jährlich**	5 Jahre** (Ø pro Jahr)
bis 500 €	3,75 € (45,00 €)	39,95 €	169,95 € (33,99 €)
bis 1.000 €	4,75 € (57,00 €)	49,95 €	212,95 € (42,59 €)
bis 1.500 €	5,65 € (67,80 €)	59,95 €	254,95 € (50,99 €)
bis 2.000 €	6,95 € (83,40 €)	72,95 €	310,95 € (62,19 €)
bis 2.500 €	7,55 € (90,60 €)	78,95 €	335,95 € (67,19 €)
bis 3.000 €	7,85 € (94,20 €)	82,95 €	352,95 € (70,59 €)
bis 3.500 €	9,95 € (119,40 €)	103,95 €	441,95 € (88,39 €)
bis 4.000 €	10,35 € (124,20 €)	108,95 €	463,95 € (92,79 €)
bis 4.500 €	12,45 € (149,40 €)	129,95 €	552,95 € (110,59 €)
bis 5.000 €	13,35 € (160,20 €)	139,95 €	594,95 € (118,99 €)
bis 5.500 €	14,45 € (173,40 €)	150,95 €	641,95 € (128,39 €)
bis 6.000 €	14,85 € (178,20 €)	155,95 €	662,95 € (132,59 €)
bis 6.500 €	18,15 € (217,80 €)	189,95 €	807,95 € (161,59 €)
bis 7.000 €	19,35 € (232,20 €)	201,95 €	858,95 € (171,79 €)
bis 7.500 €	20,35 € (244,20 €)	212,95 €	905,95 € (181,19 €)
bis 8.000 €	22,15 € (265,80 €)	231,95 €	985,95 € (197,19 €)
bis 8.500 €	23,95 € (287,40 €)	249,95 €	1.062,95 € (212,59 €)
bis 9.000 €	25,35 € (304,20 €)	264,95 €	1.126,95 € (225,39 €)
bis 9.500 €	26,75 € (321,00 €)	279,95 €	1.189,95 € (237,99 €)
bis 10.000 €	28,25 € (339,00 €)	294,95 €	1.253,95 € (250,79 €)
bis 10.500 €	29,65 € (355,80 €)	309,95 €	1.317,95 € (263,59 €)
bis 11.000 €	30,95 € (371,40 €)	323,95 €	1.376,95 € (275,39 €)
bis 11.500 €	32,45 € (389,40 €)	338,95 €	1.440,95 € (288,19 €)
bis 12.000 €	33,85 € (406,20 €)	353,95 €	1.504,95 € (300,99 €)
bis 12.500 €	35,25 € (423,00 €)	367,95 €	1.563,95 € (312,79 €)
bis 13.000 €	36,65 € (439,80 €)	382,95 €	1.627,95 € (325,59 €)
bis 13.500 €	37,95 € (455,40 €)	396,95 €	1.687,95 € (337,59 €)
bis 14.000 €	39,45 € (473,40 €)	411,95 €	1.750,95 € (350,19 €)
bis 14.500 €	40,85 € (490,20 €)	426,95 €	1.814,95 € (362,99 €)
bis 15.000 €	42,25 € (507,00 €)	440,95 €	1.874,95 € (374,99 €)

Komfortschutz

Neupreis	Monatlich** (Ø pro Jahr)	Jährlich**	5 Jahre** (Ø pro Jahr)
bis 500 €	5,45 € (65,40 €)	56,95 €	242,95 € (48,59 €)
bis 1.000 €	6,15 € (73,80 €)	64,95 €	276,95 € (55,39 €)
bis 1.500 €	7,05 € (84,60 €)	73,95 €	314,95 € (62,99 €)
bis 2.000 €	8,25 € (99,00 €)	86,95 €	369,95 € (73,99 €)
bis 2.500 €	8,85 € (106,20 €)	92,95 €	395,95 € (79,19 €)
bis 3.000 €	9,25 € (111,00 €)	96,95 €	412,95 € (82,59 €)
bis 3.500 €	11,85 € (142,20 €)	123,95 €	526,95 € (105,39 €)
bis 4.000 €	12,65 € (151,80 €)	132,95 €	565,95 € (113,19 €)
bis 4.500 €	14,85 € (178,20 €)	155,95 €	662,95 € (132,59 €)
bis 5.000 €	16,35 € (196,20 €)	170,95 €	726,95 € (145,39 €)
bis 5.500 €	17,75 € (213,00 €)	185,95 €	790,95 € (158,19 €)
bis 6.000 €	18,75 € (225,00 €)	195,95 €	832,95 € (166,59 €)
bis 6.500 €	20,65 € (247,80 €)	215,95 €	917,95 € (183,59 €)
bis 7.000 €	22,05 € (264,60 €)	230,95 €	981,95 € (196,39 €)
bis 7.500 €	23,55 € (282,60 €)	245,95 €	1.045,95 € (209,19 €)
bis 8.000 €	24,95 € (299,40 €)	260,95 €	1.109,95 € (221,99 €)
bis 8.500 €	26,35 € (316,20 €)	275,95 €	1.172,95 € (234,59 €)
bis 9.000 €	27,85 € (334,20 €)	290,95 €	1.236,95 € (247,39 €)
bis 9.500 €	29,25 € (351,00 €)	305,95 €	1.300,95 € (260,19 €)
bis 10.000 €	30,85 € (370,20 €)	321,95 €	1.368,95 € (273,79 €)
bis 10.500 €	32,35 € (388,20 €)	337,95 €	1.436,95 € (287,39 €)
bis 11.000 €	33,85 € (406,20 €)	353,95 €	1.504,95 € (300,99 €)
bis 11.500 €	35,45 € (425,40 €)	369,95 €	1.572,95 € (314,59 €)
bis 12.000 €	36,95 € (443,40 €)	385,95 €	1.640,95 € (328,19 €)
bis 12.500 €	38,45 € (461,40 €)	401,95 €	1.708,95 € (341,79 €)
bis 13.000 €	40,05 € (480,60 €)	417,95 €	1.776,95 € (355,39 €)
bis 13.500 €	41,55 € (498,60 €)	433,95 €	1.844,95 € (368,99 €)
bis 14.000 €	43,05 € (516,60 €)	449,95 €	1.912,95 € (382,59 €)
bis 14.500 €	44,65 € (535,80 €)	465,95 €	1.980,95 € (396,19 €)
bis 15.000 €	46,15 € (553,80 €)	481,95 €	2.048,95 € (409,79 €)

Premiumschutz

Neupreis	Monatlich** (Ø pro Jahr)	Jährlich**	5 Jahre** (Ø pro Jahr)
bis 500 €	7,05 € (84,60 €)	73,95 €	314,95 € (62,99 €)
bis 1.000 €	7,55 € (90,60 €)	78,95 €	335,95 € (67,19 €)
bis 1.500 €	7,95 € (95,40 €)	83,95 €	356,95 € (71,39 €)
bis 2.000 €	9,45 € (113,40 €)	98,95 €	420,95 € (84,19 €)
bis 2.500 €	10,15 € (121,80 €)	105,95 €	450,95 € (90,19 €)
bis 3.000 €	10,55 € (126,60 €)	110,95 €	471,95 € (94,39 €)
bis 3.500 €	13,55 € (162,60 €)	141,95 €	603,95 € (120,79 €)
bis 4.000 €	14,55 € (174,60 €)	151,95 €	645,95 € (129,19 €)
bis 4.500 €	17,05 € (204,60 €)	178,95 €	760,95 € (152,19 €)
bis 5.000 €	18,75 € (225,00 €)	195,95 €	832,95 € (166,59 €)
bis 5.500 €	20,45 € (245,40 €)	213,95 €	909,95 € (181,99 €)
bis 6.000 €	21,55 € (258,60 €)	224,95 €	956,95 € (191,39 €)
bis 6.500 €	23,85 € (286,20 €)	248,95 €	1.058,95 € (211,79 €)
bis 7.000 €	25,45 € (305,40 €)	265,95 €	1.130,95 € (226,19 €)
bis 7.500 €	27,05 € (324,60 €)	282,95 €	1.202,95 € (240,59 €)
bis 8.000 €	28,75 € (345,00 €)	300,95 €	1.279,95 € (255,99 €)
bis 8.500 €	30,45 € (365,40 €)	317,95 €	1.351,95 € (270,39 €)
bis 9.000 €	32,15 € (385,80 €)	335,95 €	1.427,95 € (285,59 €)
bis 9.500 €	33,75 € (405,00 €)	352,95 €	1.500,95 € (300,19 €)
bis 10.000 €	35,55 € (426,60 €)	371,95 €	1.580,95 € (316,19 €)
bis 10.500 €	37,35 € (448,20 €)	389,95 €	1.657,95 € (331,59 €)
bis 11.000 €	39,15 € (469,80 €)	408,95 €	1.738,95 € (347,79 €)
bis 11.500 €	40,85 € (490,20 €)	426,95 €	1.814,95 € (362,99 €)
bis 12.000 €	42,65 € (511,80 €)	445,95 €	1.895,95 € (379,19 €)
bis 12.500 €	44,45 € (533,40 €)	463,95 €	1.971,95 € (394,39 €)
bis 13.000 €	46,25 € (555,00 €)	482,95 €	2.052,95 € (410,59 €)
bis 13.500 €	48,05 € (576,60 €)	501,95 €	2.133,95 € (426,79 €)
bis 14.000 €	49,75 € (597,00 €)	519,95 €	2.209,95 € (441,99 €)
bis 14.500 €	51,55 € (618,60 €)	538,95 €	2.290,95 € (458,19 €)
bis 15.000 €	53,35 € (640,20 €)	556,95 €	2.367,95 € (473,59 €)

** Der Vertrag kann mit einer Frist von einem Monat zum Ende eines jeden Vertragsjahres gekündigt werden.

Tarifübersicht Fahrräder:

Diebstahlschutz Plus

Neupreis	Monatlich** (Ø pro Jahr)	Jährlich**	5 Jahre** (Ø pro Jahr)
bis 500 €	5,55 € (66,60 €)	59,85 €	254,85 € (50,97 €)
bis 1.000 €	7,05 € (84,60 €)	74,85 €	319,35 € (63,87 €)
bis 1.500 €	8,45 € (101,40 €)	89,85 €	382,35 € (76,47 €)
bis 2.000 €	10,35 € (124,20 €)	109,35 €	466,35 € (93,27 €)
bis 2.500 €	11,25 € (135,00 €)	118,35 €	503,85 € (100,77 €)
bis 3.000 €	11,75 € (141,00 €)	124,35 €	529,35 € (105,87 €)
bis 3.500 €	14,85 € (178,20 €)	155,85 €	662,85 € (132,57 €)
bis 4.000 €	15,45 € (185,40 €)	163,35 €	695,85 € (139,17 €)
bis 4.500 €	18,65 € (223,80 €)	194,85 €	829,35 € (165,87 €)
bis 5.000 €	19,95 € (239,40 €)	209,85 €	892,35 € (178,47 €)
bis 5.500 €	21,65 € (259,80 €)	226,35 €	962,85 € (192,57 €)
bis 6.000 €	22,25 € (267,00 €)	233,85 €	994,35 € (198,87 €)
bis 6.500 €	27,15 € (325,80 €)	284,85 €	1.211,85 € (242,37 €)
bis 7.000 €	28,95 € (347,40 €)	302,85 €	1.288,35 € (257,67 €)
bis 7.500 €	30,45 € (365,40 €)	319,35 €	1.358,85 € (271,77 €)
bis 8.000 €	33,15 € (397,80 €)	347,85 €	1.478,85 € (295,77 €)
bis 8.500 €	35,85 € (430,20 €)	374,85 €	1.594,35 € (318,87 €)
bis 9.000 €	37,95 € (455,40 €)	397,35 €	1.690,35 € (338,07 €)
bis 9.500 €	40,05 € (480,60 €)	419,85 €	1.784,85 € (356,97 €)
bis 10.000 €	42,35 € (508,20 €)	442,35 €	1.880,85 € (376,17 €)
bis 10.500 €	44,45 € (533,40 €)	464,85 €	1.976,85 € (395,37 €)
bis 11.000 €	46,35 € (556,20 €)	485,85 €	2.065,35 € (413,07 €)
bis 11.500 €	48,65 € (583,80 €)	508,35 €	2.161,35 € (432,27 €)
bis 12.000 €	50,75 € (609,00 €)	530,85 €	2.257,35 € (451,47 €)
bis 12.500 €	52,85 € (634,20 €)	551,85 €	2.345,85 € (469,17 €)
bis 13.000 €	54,95 € (659,40 €)	574,35 €	2.441,85 € (488,37 €)
bis 13.500 €	56,85 € (682,20 €)	595,35 €	2.531,85 € (506,37 €)
bis 14.000 €	59,15 € (709,80 €)	617,85 €	2.626,35 € (525,27 €)
bis 14.500 €	61,25 € (735,00 €)	640,35 €	2.722,35 € (544,47 €)
bis 15.000 €	63,35 € (760,20 €)	661,35 €	2.812,35 € (562,47 €)

Komfortschutz

Neupreis	Monatlich** (Ø pro Jahr)	Jährlich**	5 Jahre** (Ø pro Jahr)
bis 500 €	8,15 € (97,80 €)	85,35 €	364,35 € (72,87 €)
bis 1.000 €	9,15 € (109,80 €)	97,35 €	415,35 € (83,07 €)
bis 1.500 €	10,55 € (126,60 €)	110,85 €	472,35 € (94,47 €)
bis 2.000 €	12,35 € (148,20 €)	130,35 €	554,85 € (110,97 €)
bis 2.500 €	13,25 € (159,00 €)	139,35 €	593,85 € (118,77 €)
bis 3.000 €	13,85 € (166,20 €)	145,35 €	619,35 € (123,87 €)
bis 3.500 €	17,75 € (213,00 €)	185,85 €	790,35 € (158,07 €)
bis 4.000 €	18,95 € (227,40 €)	199,35 €	848,85 € (169,77 €)
bis 4.500 €	22,25 € (267,00 €)	233,85 €	994,35 € (198,87 €)
bis 5.000 €	24,45 € (293,40 €)	256,35 €	1.090,35 € (218,07 €)
bis 5.500 €	26,55 € (318,60 €)	278,85 €	1.186,35 € (237,27 €)
bis 6.000 €	28,05 € (336,60 €)	293,85 €	1.249,35 € (249,87 €)
bis 6.500 €	30,95 € (371,40 €)	323,85 €	1.376,85 € (275,37 €)
bis 7.000 €	33,05 € (396,60 €)	346,35 €	1.472,85 € (294,57 €)
bis 7.500 €	35,25 € (423,00 €)	368,85 €	1.568,85 € (313,77 €)
bis 8.000 €	37,35 € (448,20 €)	391,35 €	1.664,85 € (332,97 €)
bis 8.500 €	39,45 € (473,40 €)	413,85 €	1.759,35 € (351,87 €)
bis 9.000 €	41,75 € (501,00 €)	436,35 €	1.855,35 € (371,07 €)
bis 9.500 €	43,85 € (526,20 €)	458,85 €	1.951,35 € (390,27 €)
bis 10.000 €	46,25 € (555,00 €)	482,85 €	2.053,35 € (410,67 €)
bis 10.500 €	48,45 € (581,40 €)	506,85 €	2.155,35 € (431,07 €)
bis 11.000 €	50,75 € (609,00 €)	530,85 €	2.257,35 € (451,47 €)
bis 11.500 €	53,15 € (637,80 €)	554,85 €	2.359,35 € (471,87 €)
bis 12.000 €	55,35 € (664,20 €)	578,85 €	2.461,35 € (492,27 €)
bis 12.500 €	57,65 € (691,80 €)	602,85 €	2.563,35 € (512,67 €)
bis 13.000 €	60,05 € (720,60 €)	626,85 €	2.665,35 € (533,07 €)
bis 13.500 €	62,25 € (747,00 €)	650,85 €	2.767,35 € (553,47 €)
bis 14.000 €	64,55 € (774,60 €)	674,85 €	2.869,35 € (573,87 €)
bis 14.500 €	66,95 € (803,40 €)	698,85 €	2.971,35 € (594,27 €)
bis 15.000 €	69,15 € (829,80 €)	722,85 €	3.073,35 € (614,67 €)

Premiumschutz

Neupreis	Monatlich** (Ø pro Jahr)	Jährlich**	5 Jahre** (Ø pro Jahr)
bis 500 €	10,55 € (126,60 €)	110,85 €	472,35 € (94,47 €)
bis 1.000 €	11,25 € (135,00 €)	118,35 €	503,85 € (100,77 €)
bis 1.500 €	11,85 € (142,20 €)	125,85 €	535,35 € (107,07 €)
bis 2.000 €	14,15 € (169,80 €)	148,35 €	631,35 € (126,27 €)
bis 2.500 €	15,15 € (181,80 €)	158,85 €	676,35 € (135,27 €)
bis 3.000 €	15,75 € (189,00 €)	166,35 €	707,85 € (141,57 €)
bis 3.500 €	20,25 € (243,00 €)	212,85 €	905,85 € (181,17 €)
bis 4.000 €	21,75 € (261,00 €)	227,85 €	968,85 € (193,77 €)
bis 4.500 €	25,55 € (306,60 €)	268,35 €	1.141,35 € (228,27 €)
bis 5.000 €	28,05 € (336,60 €)	293,85 €	1.249,35 € (249,87 €)
bis 5.500 €	30,65 € (367,80 €)	320,85 €	1.364,85 € (272,97 €)
bis 6.000 €	32,25 € (387,00 €)	337,35 €	1.435,35 € (287,07 €)
bis 6.500 €	35,75 € (429,00 €)	373,35 €	1.588,35 € (317,67 €)
bis 7.000 €	38,15 € (457,80 €)	398,85 €	1.696,35 € (339,27 €)
bis 7.500 €	40,55 € (486,60 €)	424,35 €	1.804,35 € (360,87 €)
bis 8.000 €	43,05 € (516,60 €)	451,35 €	1.919,85 € (383,97 €)
bis 8.500 €	45,65 € (547,80 €)	476,85 €	2.027,85 € (405,57 €)
bis 9.000 €	48,15 € (577,80 €)	503,85 €	2.141,85 € (428,37 €)
bis 9.500 €	50,55 € (606,60 €)	529,35 €	2.251,35 € (450,27 €)
bis 10.000 €	53,25 € (639,00 €)	557,85 €	2.371,35 € (474,27 €)
bis 10.500 €	55,95 € (671,40 €)	584,85 €	2.486,85 € (497,37 €)
bis 11.000 €	58,65 € (703,80 €)	613,35 €	2.608,35 € (521,67 €)
bis 11.500 €	61,25 € (735,00 €)	640,35 €	2.722,35 € (544,47 €)
bis 12.000 €	63,95 € (767,40 €)	668,85 €	2.843,85 € (568,77 €)
bis 12.500 €	66,65 € (799,80 €)	695,85 €	2.957,85 € (591,57 €)
bis 13.000 €	69,35 € (832,20 €)	724,35 €	3.079,35 € (615,87 €)
bis 13.500 €	72,05 € (864,60 €)	752,85 €	3.200,85 € (640,17 €)
bis 14.000 €	74,55 € (894,60 €)	779,85 €	3.314,85 € (662,97 €)
bis 14.500 €	77,25 € (927,00 €)	808,35 €	3.436,35 € (687,27 €)
bis 15.000 €	79,95 € (959,40 €)	835,35 €	3.551,85 € (710,37 €)

** Der Vertrag kann mit einer Frist von einem Monat zum Ende eines jeden Vertragsjahres gekündigt werden.

Häufige Fragen:

Welches Schloss muss zur Sicherung des E-Bikes genutzt werden?

Das Schloss...

→ muss einen Mindestkaufpreis von 45 € aufweisen.

Rahmenschlösser gelten darüber hinaus nur dann als angemessen, wenn sie zudem mit Einsteckkette genutzt werden. Bereits im Besitz befindliche Schlösser, sofern sie den oben genannten Anforderungen entsprechen und solange sie voll funktionsfähig und zum Kaufzeitpunkt des E-Bikes nicht älter als 3 Jahre sind (Kaufrechnung im Diebstahlfall erforderlich), können verwendet werden.

Ist eine Selbstbeteiligung fällig?

Nein. Im Schaden- oder Diebstahlfall fällt keinerlei Selbstbeteiligung an.

Wie muss das E-Bike/Fahrrad gegen Diebstahl gesichert werden?

Grundsätzlich muss das E-Bike gegen Diebstahl mit einem angemessenen Schloss an einem festen Gegenstand befestigt werden. Dies gilt ebenfalls in verschlossenen Räumen, die mit anderen Haushalten geteilt werden (z.B. Gemeinschaftskeller/-garagen, Innenhöfe, Tiefgaragen), und umzäunten Gärten. In verschlossenen Räumen, die ausschließlich vom Versicherungsnehmer genutzt werden, reicht es, wenn das Fahrrad ohne Sicherung abgestellt wird.

Wird der Neuwert ersetzt?

Im Schaden- oder Diebstahlfall wird stets der Neuwert ersetzt und nicht nur der Zeitwert.

Ist Zubehör oder ein Schloss mitversichert?

Das mit dem E-Bike oder für das E-Bike neu erworbene Zubehör und Schloss sind mitversichert, wenn diese beim Abschluss der Versicherung mit angegeben und in den Versicherungsschutz einbezogen wurden. Die entsprechenden Nachweise sind im Schadenfall erforderlich.

Die maximale Gesamtversicherungssumme beträgt jedoch 15.000,00 € (E-Bike + Zubehör und Schloss).

Ich besitze bereits ein E-Bike. Kann ich dieses einfach versichern?

Sie können unsere E-Bike-Versicherungen noch bis zu 24 Monate nach dem Erwerb Ihres E-Bikes abschließen.

Was passiert im Schadenfall?

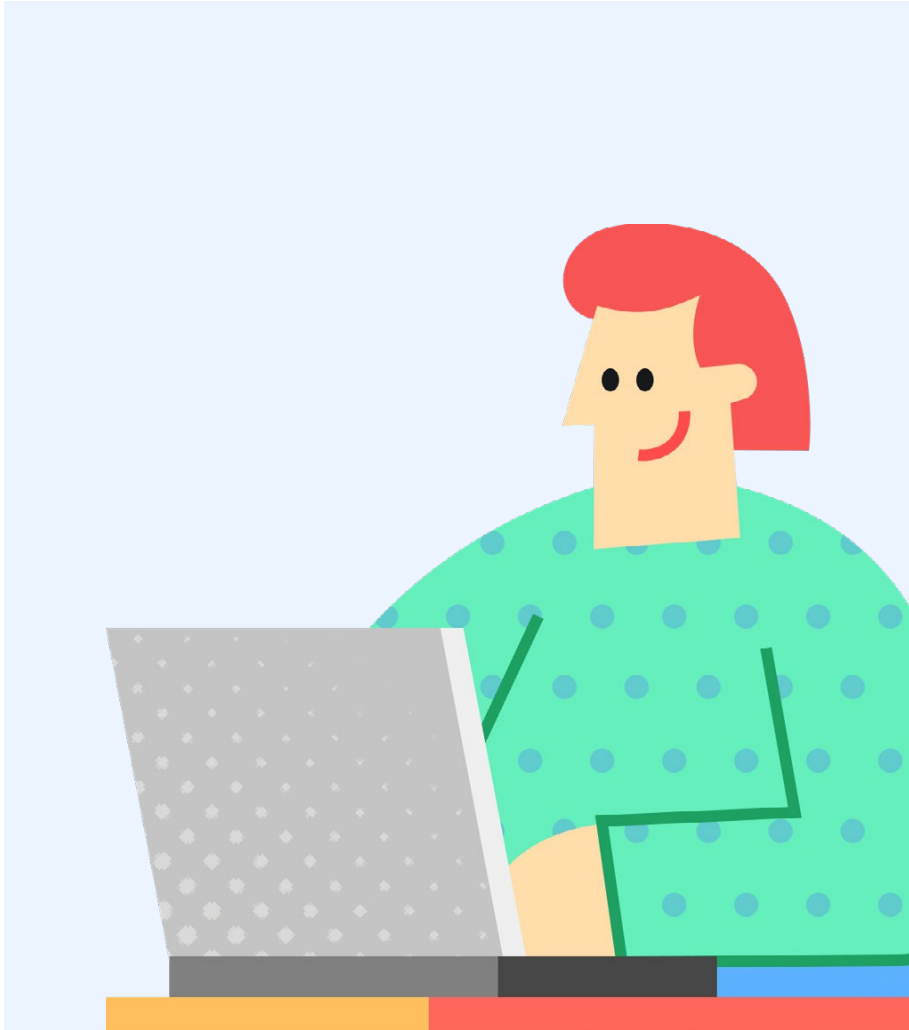
Um die Schadenbearbeitung kümmert sich immer Alteos. Die Schadenmeldung erfolgt wie gewohnt.

Alternativ können Sie den Schaden auf folgender Website auch direkt an Alteos melden:

<https://mein.alteos.com>

Verlängert sich der Vertrag automatisch?

Der Vertrag wird auf unbestimmte Zeit geschlossen, maximal jedoch für 5 Jahre. Der Vertrag kann mit einer Frist von einem Monat zum Ende eines jeden Vertragsjahres gekündigt werden.



So einfach versichern Sie sich in wenigen Schritten online:

- ➔ E-Bike-Preiskategorie eingeben
- ➔ Gewünschten Tarif auswählen
- ➔ E-Bike-Daten ergänzen
- ➔ Persönliche Daten eingeben
- ➔ Versicherungsunterlagen
direkt per E-Mail erhalten

Klicken Sie jetzt hier:

<https://dbb-vorsorgewerk.alteos.com> 